



Opracowanie programu: Magdalena Noszczyk, Irka Jazukiewicz
Wybór i opracowanie treści nauczania dla scenariuszy z publikacji „Duże drapieżniki”, „Ssaki morskie”, „Klimat”, „Eksperymenty przyrodnicze. Człowiek i środowisko” i „Living Planet Report 2020. Materiały dla nauczycieli”: Gosia Świderek, Anna Guć
Oprawa graficzna i skład: Magdalena Jaszczuk, Iga Waszkiewicz
Konsultacja merytoryczna: Agnieszka Muzińska
Redakcja tekstu i korekta: Małgorzata Ruszkowska
Wydanie: 2022/ 3 edycja
Copyright: CC BY-NC-ND 4.0

CHROŃ PRZYRODĘ Z TWOJĄ KLASĄ! Dołącz do Bandy Pandy

pomagam.wwf.pl

PORADNIK INTERWENCYJNY:

ROZUMIEM – CHRONIĘ – POMAGAM

Co robić, gdy zobaczysz wnyki na zwierzęta, nielegalnie odprowadzane ścieki czy wysypisko śmieci w lesie, wypalanie traw, wycinki drzew podczas ptasich lęgów albo inne przykłady niszczenia przyrody?

Sprawdź PORADNIK INTERWENCYJNY i dowiedz się, jakie działania podjąć krok po kroku:

www.wwf.pl/aktualnosci/swiadomy-obywatel



PRZEWODNIK PO **PROGRAMIE EDUKACYJNYM WWF**

EDYCJA 3, 2022/23

EDUKACJA EKOLOGICZNA SZYTA NA MIARĘ – WYBIERZ SWOJĄ ŚCIEŻKĘ

Zapraszamy cię do przygody z Programem z Pandą! Jest to projekt na miarę naszych czasów, których doczekaliśmy w epoce antropocenu. To edukacyjna przygoda przygotowana przez Fundację WWF Polska, która odpowiada na potrzeby nauczycieli/nauczycielek, edukatorów/edukatorek i wszystkich tych, którym leżą na sercu kwestie ochrony przyrody i klimatu dla obecnych i przyszłych pokoleń. Dzięki Programowi z Pandą możesz spersonalizować sposób edukacji ekologicznej, wybierając ścieżkę, którą podążycie z klasą. Twoimi przewodnikami będą trzy niedźwiedzie, które poprowadzą cię wybraną drogą w zależności od twoich zainteresowań.

Jeśli myślisz, że warto poruszyć w twojej placówce tematy związane z powiązaniem w przyrodzie i chcesz, aby współpracownicy i uczniowie lepiej zrozumieli, jak mocno jesteśmy związani ze światem przyrody, eksplorując **temat różnorodności biologicznej**, zapraszamy do wędrowki z **niedźwiedziem brunatnym** – naszym rodzimym symbolem dzikiej przyrody i walki o ochronę gatunkową.

Jeśli chcesz omawiać zagadnienia związane z ochroną klimatu, widzisz zainteresowanie wśród uczniów ruchami klimatycznymi lub chcesz, by **temat zmiany klimatu** był częściej podejmowany w społeczno-

ści lokalnej, zapraszamy cię do wędrowki z **niedźwiedziem polarnym**. Największy arktyczny drapieżnik przeprowadzi cię od podstaw, związanych z rozróżnieniem pogody od klimatu, wskaże związki przyczynowo-skutkowe zjawisk i procesów na poziomie lokalnym oraz globalnym i przedstawi możliwości dotyczące zaangażowania się w działania na rzecz ochrony klimatu.

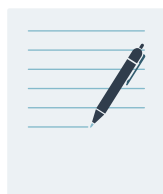
Podróż z **pandą wielką** to wędrowka dla tych, którzy pragną wprowadzać w swojej szkole zmiany na rzecz ochrony przyrody. Polega ona na eksplorowaniu współzależności globalnych, poszerzaniu wiedzy o powiązaniach pomiędzy przyrodą a człowiekiem, stanem środowiska i sposobów gospodarowania zasobami naszej planety w duchu zrównoważonego rozwoju. Znajdziesz tu scenariusze i propozycje działań edukacyjnych oraz komunikacyjnych; w ramach tej ścieżki zapraszamy cię również do wdrażania zmian **na rzecz transformacji placówki**, z którą jesteś związany/a, by realnie zmniejszać jej ślad ekologiczny, wodny i węglowy. Przygotowaliśmy prosty audyt, który przeprowadzi cię przez różne obszary i wskaże przestrzenie do ulepszenia i rozwoju oraz rozwinięciem myślenia krytycznego w kontekście korzystania z zasobów i różnych okazji, by ograniczyć ślad na naszej planecie.



JAK TO DZIAŁA?

Zapisanie się do Programu z Pandą jest bardzo proste:

1.



WYPEŁNIJ FORMULARZ ZGŁOSZENIOWY:

w roku szkolnym 2021/2022 (druga edycja programu) zgłoszenia przyjmujemy do 30 września).

<https://www.wwf.pl/formularz-osoba-zglaszajaca-zespol>

2.

WYBIERZ JEDNĄ Z TRZECH ŚCIEŻEK,

która najbardziej odpowiada na potrzeby i wyzwania istotne dla ciebie i twojej placówki:

RÓŻNORODNOŚĆ BIOLOGICZNA



ŚCIEŻKA
NIEDŹWIEDZIA
BRUNATNEGO

TRANSFORMACJA



ŚCIEŻKA
PANDY
WIELKIEJ

KLIMAT



ŚCIEŻKA
NIEDŹWIEDZIA
POLARNEGO

MATERIAŁY EDUKACYJNE

GDZIE ZNAJDZIESZ SCENARIUSZE REALIZUJĄCE ŚCIEŻKI?

KAŻDA Z TRZECH ŚCIEŻEK PROGRAMU OPIERA
SIĘ NA NASZYCH NARZĘDZIOWNIKACH
(zestawach materiałów edukacyjnych WWF)



DUŻE
DRAPIEŻNIKI



SSAKI
MORSKIE



KLIMAT



EKSPERYMENTY



LPR 2020. MATERIAŁY
DLA NAUCZYCIELI



KLIKNIJ W PODLINKO-
WANE MATERIAŁY,
ŻEBY PRZENIEŚĆ
SIĘ PROSTO DO NICH

SPRAWDŹ, JAK REALIZUJESZ PODSTAWĘ PROGRAMOWĄ Z PROGRAMEM Z PANDĄ

Pamiętając o tym, że wybierając treści spoza podręcznika, wciąż musisz realizować **podstawę programową**, przygotowaliśmy **funkcjonalną ściągę**, w której z łatwością sprawdzisz, jakie cele kształcenia i treści nauczania wprowadza Program z Pandą.

Otwórz załącznik „**Cele edukacyjne w Programie z Pandą**” i kliknij w łapkę niedźwiedzia, by przenieść się do szczegółowego zestawienia treści, które wybrany scenariusz realizuje dla twojego przedmiotu. **Dzięki temu, z łatwością włączysz program edukacyjny WWF do codziennej pracy z klasą!**

NARZĘDZIOWNIKI	Edukacja wczesnoszkolna	Przyroda	Biologia	Geografia	Chemia	Fizyka	WOS	Technika	EDB	Plastyka
SSAKI MORSKIE										
Słony jak Bałtyk?	🐾	🐾	🐾	🐾	🐾					
Zwierzęta Bałtyku	🐾	🐾	🐾	🐾						
Ssaki Bałtyku	🐾	🐾	🐾	🐾						
Co zagraża mieszkańcom Bałtyku?	🐾	🐾	🐾	🐾		🐾	🐾	🐾	🐾	🐾
Wizytówki Błękitnego Patrołu						🐾	🐾	🐾	🐾	🐾
Filcowe foki	🐾							🐾		
Przestrzenna foka	🐾							🐾		
DUŻE DRAPIEŹNIKI										
O zwierzętach i ochronie ich siedlisk	🐾	🐾	🐾	🐾						
Poznajemy drapieżniki	🐾	🐾	🐾	🐾						
Jak podglądać zwierzęta w terenie	🐾	🐾	🐾	🐾					🐾	
Sieć pokarmowa	🐾	🐾	🐾	🐾						
Maski zwierząt	🐾	🐾	🐾	🐾						
Niedźwiedzie muffinki	🐾	🐾						🐾		🐾
Cienie w lesie	🐾	🐾								
KLIMAT										
Pogoda i klimat	🐾	🐾	🐾	🐾					🐾	
O tym, co zmienia klimat	🐾	🐾	🐾	🐾	🐾				🐾	
Zwierzęta Arktyki	🐾	🐾	🐾	🐾						
O niedźwiedziu polarnym	🐾	🐾	🐾	🐾						
Niedźwiedź polarny z odbitej rączki	🐾	🐾	🐾	🐾						
Niedźwiedź w blasku zorzy polarnej - kartka przestrzenna	🐾	🐾	🐾	🐾						
Kulki mocy na wyprawę na biegun północny	🐾	🐾						🐾		🐾
Polarna myjka-pacynka do kąpielii	🐾	🐾						🐾		🐾

Aby przenieść się do szczegółowego zestawienia treści, które wybrany scenariusz realizuje dla twojego przedmiotu,



KLIKNIJ W ŁAPKĘ

Kliknij w łapkę niedźwiedzia, by sprawdzić szczegóły

Sprawdź treści nauczania – wymagania szczegółowe, które realizują powyższe scenariusze.
Sprawdź cele kształcenia – wymagania ogólne, na które odpowiadają powyższe scenariusze.

Wycinek z „**Celów edukacyjnych w Programie z Pandą**”.



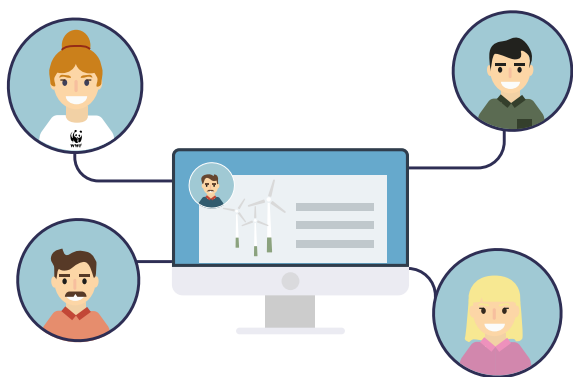
3. ZREALIZUJ WYBRANĄ ŚCIEŻKĘ, ZALICZAJĄC TRZY OBSZARY DZIAŁAŃ W PROGRAMIE Z PANDĄ:



- 1. scenariusze podstawowe:** zrealizuj 2 lub 3 (w zależności od ścieżki) wskazane scenariusze;
- 2. scenariusz dodatkowy:** wybierz i zrealizuj 1 scenariusz z zestawu scenariuszy dodatkowych dla wybranej ścieżki;
- 3. działanie:** wykonaj 2 aktywności praktyczne (np. eksperymenty/prace plastyczne) + 1 akcję/wydarzenie wspólnie z uczniami.

* Na ścieżce pandy wielkiej zapraszamy cię do przeprowadzenia audytu z uczniami/uczennicami i zorganizowania kampanii na rzecz zmniejszenia śladu ekologicznego waszej placówki i związanej z nią społeczności. Jeśli uda ci się wprowadzić trwałą transformację, zgodnie z naszym audytem, Twoją pracę z uczniami i społecznością szkolną nagrodzimy tytułem Szkoły z Pandą, sygnując ją współpracą z WWF, jedną z największych międzynarodowych organizacji ekologicznych. Wyróżniona w ten sposób szkoła będzie przykładem modelowej placówki, w której dzięki zaangażowaniu wielu osób są wdrażane ambitne przedsięwzięcia, wymagające inwestycji czasu i niekiedy środków finansowych, rozwijania wiedzy i cierpliwego kształtowania postaw na rzecz ochrony przyrody. To najcenniejszy wysiłek, który da przykład całej społeczności, ile możemy zdziałać wspólnie, dzięki woli i pracy wielu rąk dla naszej planety!

3. WSPIERAMY SIĘ NAWZAJEM!



Dla uczestników i uczestniczek programów edukacyjnych WWF przygotowaliśmy także wspólną przestrzeń – miejsce spotkań na poświęconej programowi grupie na Facebooku (Program z Pandą WWF: 3 EDYCJA) – służy ona wspieraniu i inspirowaniu siebie nawzajem w trakcie realizacji programu. Stwórz z nami grupę, w której będzie można się podzielić swoimi działaniami, pomysłami i wydarzeniami organizowanymi w trakcie trwania projektu. Dodatkowo będzie to miejsce spotkań ze specjalistami z WWF: opowiemy o swojej pracy i podpowiemy, co jeszcze można zrobić dla naszej planety. Zorganizujemy także konsultacje dla tych, którzy będą potrzebować dodatkowej pomocy lub utkną na szlaku. Wierzymy w moc grupy i zrobimy wszystko, by dać wam poczucie wsparcia, gdy pojawiają się trudności.

W trakcie trwania Programu z Pandą planujemy dodatkowe (opcjonalne) zadania specjalne, wyzwania i konkursy, by zachęcić do próbowania i testowania nowych rzeczy – wiemy, że takie niespodzianki mogą być atrakcyjne nie tylko dla ciebie, ale również dla twoich uczniów i uczennic!

DLA KOGO PRZYGOTOWALIŚMY TĘ PODRÓŻ?

W podróż z jednym z trzech niedźwiedzi możesz się wybrać jako nauczyciel/nauczycielka, edukator/edukatorka, osoba pracująca w systemie oświaty lub poza nim, ale realizująca w wymiarze formalnym lub nieformalnym edukację ekologiczną z dziećmi i młodzieżą. Program z Pandą jest skierowany szczególnie do szkół podstawowych, ale ścieżkę pandy wielkiej, czyli transformacji, rozszerzyliśmy o szkoły ponadpodstawowe. Skierowaliśmy ją przede wszystkim do najstarszych odbiorców: uczniów 6-8 klas szkoły podstawowej i szkół ponadpodstawowych. Dla ułatwienia przygotowaliśmy zestawienie treści z podstawy programowej dla wybranych przedmiotów, które zrealizujesz na podstawie scenariuszy z wykorzystanych w programie materiałów edukacyjnych WWF.

Mimo że Program z Pandą jest przeznaczony przede wszystkim dla szkół, zapraszamy do udziału także inne placówki oświatowo-wychowawcze, które są chętne do współpracy. W przypadku ścieżki pandy wielkiej oznacza to wybór i wprowadzenie tych zmian z checklisty do audytu, które są aktualne dla danej instytucji (biblioteka chociażby nie prowadzi żywienia zbiorowego, jak to się dzieje w przypadku szkolnych stołówek). Osiągnięcia w ramach tej ścieżki uhonorujemy odpowiednim tytułem, np. Biblioteka z Pandą, Placówka z Pandą, Dom Kultury z Pandą.

MASZ DODATKOWE PYTANIA LUB COŚ JEST NIEJASNE? SKONTAKTUJ SIĘ Z NAMI:

EDUKACJA@WWF.PL



1. WYPEŁNIJ FORMULARZ

<https://www.wwf.pl/formularz-osoba-zglaszajaca-zespol>

2. WYBIERZ

1 z 3 ścieżek



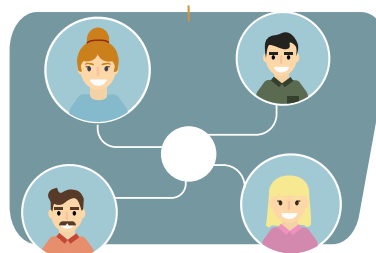
3. SPERSONALIZUJ SWOJĄ WĘDRÓWKĘ:

- Zrealizuj 2 lub 3 scenariusze podstawowe (w zależności od ścieżki);
- Wybierz i zrealizuj dodatkowy scenariusz;
- Zaplanuj i przeprowadź dodatkowe działania.

4. DOŁĄCZ DO WSPIERAJĄCEJ SPOŁECZNOŚCI ONLINE

(FB, „Nauczyciele/ki z Pandą”)

- Skorzystaj ze wsparcia ekspertów WWF
- Zdobywaj wiedzę podczas webinarów
- Uzyskaj wsparcie poprzez konsultacje online



5. SKORZYSTAJ ZE WSPARCIA EKSPERTÓW WWF

w ramach konsultacji online



6. WEŹ UDZIAŁ W ZADANIACH SPECJALNYCH

7. ZDOBYWAJ WIEDZĘ

podczas webinarów
i e-warsztatów



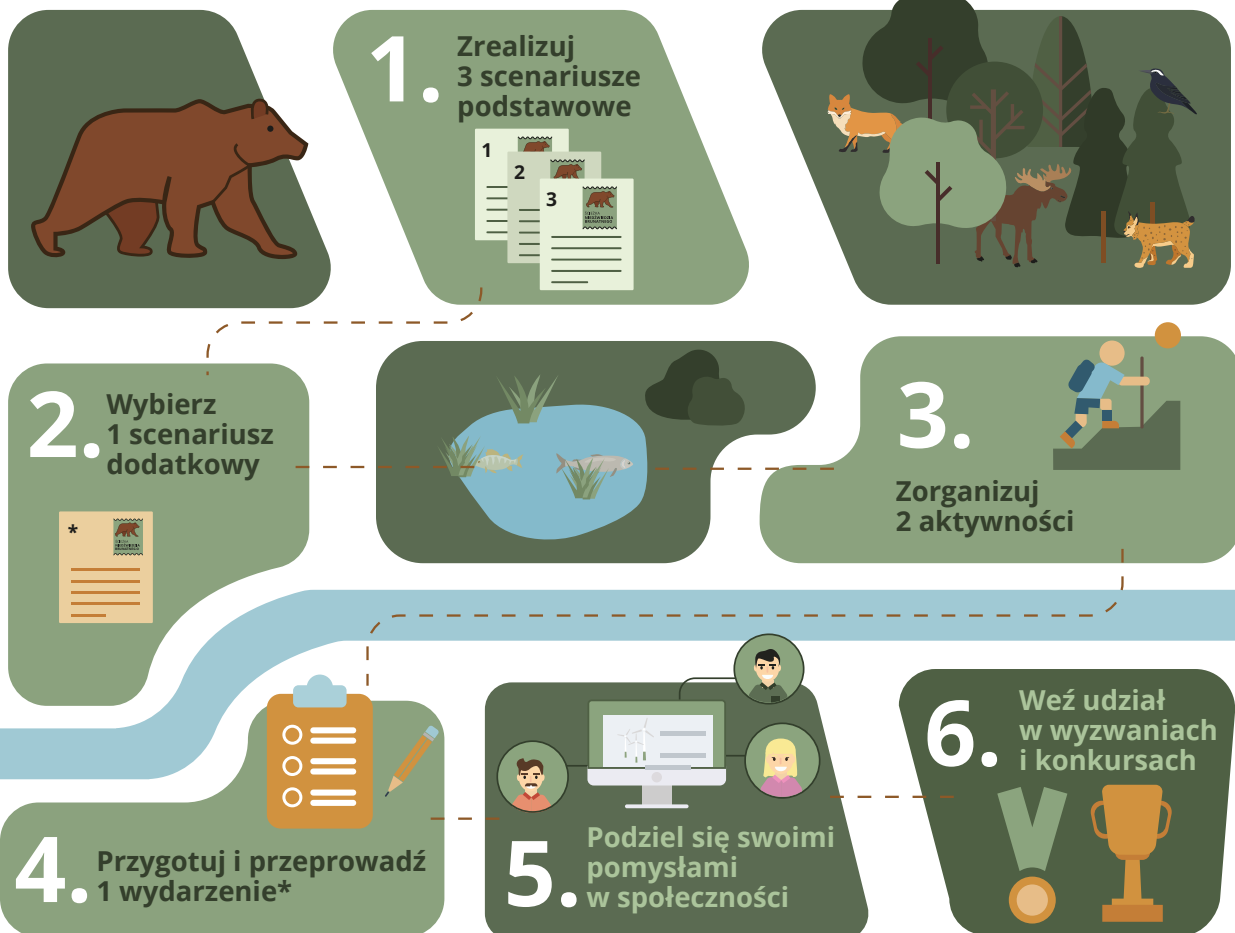
8. PRZEŚLIJ SPRAWOZDANIE

pochwal się waszymi
działaniami




















Wybierz się w podróż szlakiem **różnorodności przyrodniczej**, pozwól poprowadzić się przez lasy, gęstwiny, łąki i odkrywaj, co w trawie szumi i piszczy! Zajrzyj do okolicznego parku albo rzuć okiem na szkolną murawę - może zobaczysz lub usłyszysz to, czego wcześniej nie udało ci się zauważyć? Życie na naszej planecie przyjmuje najróżniejsze formy, gatunki są związane ze sobą niewidzialnymi nićmi powiązań. Gdy te nici zostają zerwane przez działalność człowieka, zaburzamy przyrodnicze współzależności, populacje zaczynają walkę o przetrwanie i znikają z miejsc, gdzie wcześniej występowały. Nam, ludziom, często wydaje się, że jesteśmy ponad tą siecią, eksploatując zasoby planety, żyjąc w swoich betonowych siedliskach i odcinając się od natury. A przecież jakość stanu środowiska ma bezpośredni wpływ na jakość naszego życia. Przekonujemy się o tym w miastach przegrzanych bez zieleni, miejscowościach, gdzie trudno złapać oddech w sezonie grzewczym, czy nie mając gdzie wyjść, by pobyć choć na chwilę w kontakcie z naturą, która ma ogromny wpływ na nasze zdrowie fizyczne i psychiczne.

Podążaj za naszym rodzimym olbrzymem — niedźwiedziem brunatnym, gatunkiem ściśle chronionym, przeprowadzi on ciebie i grupę z którą będziesz pracować, przez scenariusze i zadania objaśniające znaczenie różnorodności biologicznej, łańcuchów troficznych, usług ekosystemowych czy obszarów chronionych.



* Jednodniowe bądź trwające kilka dni wydarzenie tematyczne komunikujące szerzej tematykę ścieżki, które zaangażuje większą grupę odbiorców i odbiorczyń, np. szkolne, osiedlowe czy międzyszkolne obchody Godziny dla Ziemi, Dnia Ziemi czy Dnia Niedźwiedzia Polarne, podczas których uczennice i uczniowie będą mogli się dzielić zdobytą wiedzą i aktywizować innych do podejmowania działań na rzecz zachowania różnorodności biologicznej. Dbajmy o to, by realizując wydarzenia nie tworzyć nie potrzebnych odpadów, wybierajmy surowce biodegradowalne, ograniczajmy wykorzystanie materiałów i segregujmy te, które pozostały po zajęciach.

KLASY 1-3

SCENARIUSZE PODSTAWOWE (do zrealizowania)	SCENARIUSZE DODATKOWE (wybierz 1)	2 AKTYWNOŚCI poza scenariuszami + 1 WYDARZENIE
1 Sieć pokarmowa 	O zwierzętach i ochronie ich siedlisk. 	Ruchoma pocztówka z tropami (scen. Jak podglądać zwierzęta w terenie?) 
2 Zwierzęta Bałtyku 	Jak podglądać zwierzęta w terenie? 	Maski zwierząt 
3 O niedźwiedziu polarnym 	Pogoda i klimat 	Cienie w lesie 
	O tym, co zmienia klimat 	Niedźwiedzie muffinki 
		Przestrzenna foka 
		Niedźwiedź polarny z odbitej rączki 
		Niedźwiedź w blasku zorzy polarnej — kartka przestrzenna 
		Kulki mocy na wyprawę na biegun północny 
		W świątecznym nastroju... (ozdoby choinkowe) 
		Kubeczki z niedźwiedziem 

kliknij, żeby dowiedzieć się więcej





KLASY 4-6

SCENARIUSZE PODSTAWOWE (do zrealizowania)

1 Sieć pokarmowa

2 Zwierzęta Bałtyku

3 O niedźwiedziu polarnym

SCENARIUSZE DODATKOWE (wybierz 1)

Poznajemy drapieżniki

Zwierzęta Bałtyku

Co zagraża mieszkańcom Bałtyku?

O tym, co zmienia klimat

2 AKTYWNOŚCI poza scenariuszami + 1 WYDARZENIE

Ruchoma pocztówka z tropami (scen. Jak podglądać zwierzęta w terenie?)

Najedzony niedźwiedź (scen. Sieć pokarmowa)

Maski zwierząt (metodą kolażu, wyklejanki)

Cienie w lesie (z przygotowaniem scenek na wybrane tematy)

Niedźwiedzie muffinki

Kulki mocy na wyprawę na biegun północny

Filcowe foki

Polarna myjka-pacynka do kąpielii



DUŻE DRAPIEŻNIKI



SSAKI MORSKIE



KLIMAT



EKSPERYMENTY



LPR 2020. MATERIAŁY DLA NAUCZYCIELI



KLASY 7-8

SCENARIUSZE PODSTAWOWE (do zrealizowania)	SCENARIUSZE DODATKOWE (wybierz 1)	2 AKTYWNOŚCI poza scenariuszami + 1 WYDARZENIE
1 Sieć pokarmowa 	Poznajemy drapieżniki 	Maski zwierząt (metodą kolażu, wyklejanki) 
2 Zwierzęta Bałtyku 	O niedźwiedziu polarnym 	Cienie w lesie (z zaproponowaniem tematu do scenek) 
3 O niedźwiedziu polarnym 		Niedźwiedzie muffinki 
		Kulki mocy na wyprawę na biegun północny 
		Filcowe foki 
		Polarna myjka-pacynka do kąpieli 



DUŻE
DRAPIEŻNIKI



SSAKI
MORSKIE



KLIMAT



EKSPERYMENTY

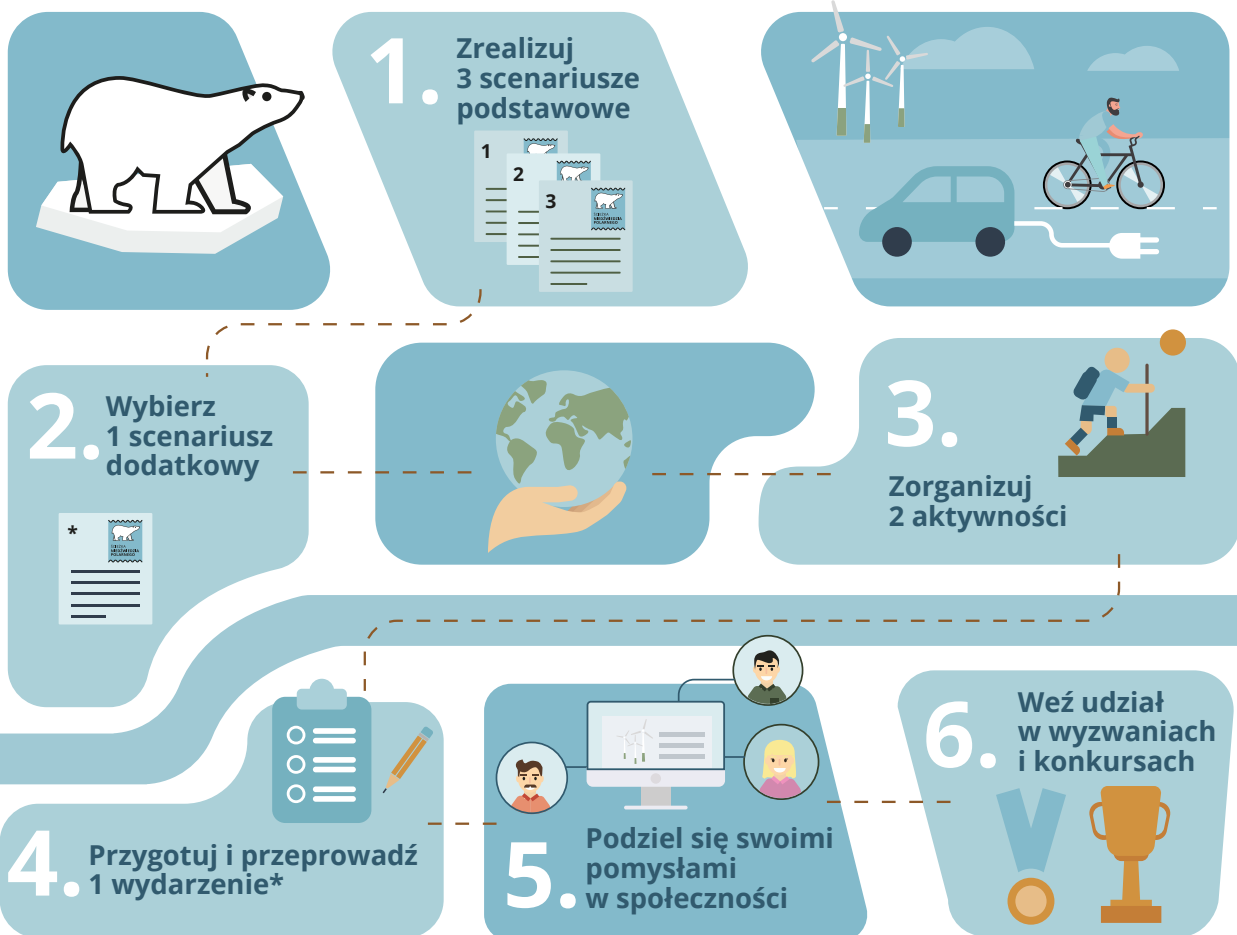


LPR 2020. MATERIAŁY
DLA NAUCZYCIELI



Przez temat, który jest obecnie największym wyzwaniem dla wszystkich żyjących stworzeń żyjących na planecie, poprowadzi nas **niedźwiedź polarny** jako symbol gatunku zagrożonego wyginięciem w konsekwencji zmiany klimatu. Topniejące lodowce, podnoszący się poziom wód i oceanów, zmieniające się ekosystemy, umierające rafy koralowe – takie informacje docierają z mediów i potrafią przytłoczyć, a jednocześnie wywołać poczucie bezradności i niechęć do podejmowania podobnych tematów podczas lekcji. Mamy jednak rozwiązanie – małymi krokami, łąpa za łąpą, niedźwiedź polarny zapozna cię z podstawowymi informacjami na temat zmieniającego się klimatu na naszej planecie i odpowie na pytanie, jakie działania mają obecnie największy sens, by go chronić.

Jeśli wybierzesz tę ścieżkę, zapewnimy ci merytoryczne wsparcie i materiały do uporządkowania i pogłębiania wiedzy o klimacie, najważniejszych przyczynach i skutkach katastrofy klimatycznej i najpilniejsze wyzwania do podjęcia, nie tylko na poziomie globalnym, decyzji politycznych czy zobowiązań biznesu, ale również na temat tego, jaki wpływ na klimat ma każdy i każda z nas.



* Jednodniowe bądź trwające kilka dni wydarzenie tematyczne komunikujące szerzej tematykę ścieżki, które zaangażuje większą grupę odbiorców i odbiorczyń, np. szkolne, osiedlowe czy międzyszkolne obchody Godziny dla Ziemi, Dnia Ziemi czy Dnia Niedźwiedzia Polarne, podczas których uczennice i uczniowie będą mogli się dzielić zdobytą wiedzą i aktywizować innych do podejmowania działań na rzecz zachowania różnorodności biologicznej. Dbajmy o to, by realizując wydarzenia nie tworzyć nie potrzebnych odpadów, wybierajmy surowce biodegradowalne, ograniczmy wykorzystanie materiałów i segregujmy te, które pozostały po zajęciach.



KLASY 1-3

SCENARIUSZE PODSTAWOWE
(do zrealizowania)

1 Pogoda i klimat



2 O tym,
co zmienia klimat



3 O niedźwiedziu
polarnym



SCENARIUSZE DODATKOWE
(wybierz 1)

Słony jak Bałtyk



O zwierzętach
i ochronie ich siedlisk



Co zagraża
mieszkańcom Bałtyku?



Zwierzęta Arktyki



2 AKTYWNOŚCI poza
scenariuszami + 1 WYDARZENIE

Niedźwiedź polarny
z odbitej rączki



Niedźwiedź w blasku
zory polarnej
— kartka przestrzenna



Kulki mocy na wyprawę
na biegun północny



W świątecznym nastroju...
(ozdoby choinkowe)



Kubeczki
z niedźwiedziem



DUŻE
DRAPIEŻNIKI



SSAKI
MORSKIE



KLIMAT



EKSPERYMENTY



LPR 2020. MATERIAŁY
DLA NAUCZYCIELI



KLASY 4-6

SCENARIUSZE PODSTAWOWE
(do zrealizowania)

1 O tym,
co zmienia klimat



2 O zwierzętach
i ochronie ich siedlisk



3 Co zagraża
mieszkańcom Bałtyku?



SCENARIUSZE DODATKOWE
(wybierz 1)

Słony jak Bałtyk



Pogoda i klimat



Zwierzęta Arktyki



O niedźwiedziu
polarnym



2 AKTYWNOŚCI poza
scenariuszami + 1 WYDARZENIE

Niedźwiedź w blasku
zorzy polarnej
— kartka przestrzenna



Kulki mocy na wyprawę
na biegun północny



Eksperymenty:



Ciśnienie atmosferyczne
i pogoda

Powietrze zimne i ciepłe
a korytarze powietrzne

Z czego składa się powietrze?

Zamarzanie wody

Co zajmuje więcej miejsca:
woda czy lód?

Przewodzenie energii cieplnej



DUŻE
DRAPIEŻNIKI



SSAKI
MORSKIE



KLIMAT



EKSPERYMENTY



LPR 2020. MATERIAŁY
DLA NAUCZYCIELI



KLASY 7-8

SCENARIUSZE PODSTAWOWE
(do zrealizowania)

1 O tym,
co zmienia klimat

2 O zwierzętach
i ochronie ich siedlisk

3 Co zagraża
mieszkańcom Bałtyku?

SCENARIUSZE DODATKOWE
(wybierz 1)

O niedźwiedziu
polarnym

O pandemii
i ochronie przyrody
w globalnym świecie

2 AKTYWNOŚCI poza
scenariuszami + 1 WYDARZENIE

Niedźwiedź w blasku
zorzy polarnej
— kartka przestrzenna

Kulki mocy na wyprawę
na biegun północny

Eksperymenty:

Ciśnienie atmosferyczne
i pogoda

Powietrze zimne i ciepłe
a korytarze powietrzne

Z czego składa się powietrze?

Zamarzanie wody

Co zajmuje więcej miejsca:
woda czy lód?

Przewodzenie energii cieplnej



DUŻE
DRAPIEŻNIKI



SSAKI
MORSKIE



KLIMAT



EKSPERYMENTY



LPR 2020. MATERIAŁY
DLA NAUCZYCIELI



Ten ogromny, rozpoznawany na całym świecie **niedźwiedź bambusowy** (to jego druga nazwa), jest symbolem zwycięstwa w walce o zagrożone gatunki. Panda wielka, przez lata obiekt nielegalnych polowań, dzięki międzynarodowym staraniom skierowanym ku badaniom i hodowli, a także reintrodukcji, uzyskała zmianę statusu w Czerwonej księdze gatunków zagrożonych z kategorii „gatunek zagrożony” na „narażony na wyginięcie”. Uniknęła zagłady z rąk ludzi dzięki... innym ludziom i ogromnym wysiłkom wielu organizacji i instytucji. Ochrona tego gatunku stała się przykładem do naśladowania. Wysiłki na rzecz ochrony środowiska warto podejmować każdego dnia i wszędzie, nawet we własnym domu.

Podążając ścieżką pandy wielkiej, można przeanalizować krok po kroku ślad ekologiczny, jaki zostawiamy w naszej szkole i zbadać, czy miejsce, w którym się znajduje, sprzyja różnorodności biologicznej. Proponowane checklisty do audytu dla szkół pomogą ocenić zużycie takich zasobów jak energia i woda oraz oszacować poziom marnowania żywności czy gospodarowania odpadami. Po takim wstępie będzie można się zaangażować w realizację wspólnego planu w kierunku tworzenia placówki funkcjonującej w zgodzie z zasadami zrównoważonego rozwoju. To ścieżka zmieniająca szkołę i bezpośrednio przyczyniająca się do poprawy jakości środowiska. Podążanie nią uwieńczy zdobycie tytułu *Szkoły z Pandą za wysiłek dla ochrony środowiska i klimatu*. Placówkom z tym tytułem zostaną przekazane tabliczki potwierdzające ukończenie ścieżki pandy wielkiej w danym roku szkolnym.

Transformacja na podstawie audytu dla szkół – jak to działa?

Tytuł Szkoły z Pandą przyznamy placówkom, które po wykonaniu audytu na początku i na końcu programu odnotują zmiany w funkcjonowaniu szkoły w kilku kategoriach trudności:



3 zmiany w kategorii oznaczonej liściem (wymagają przeważnie wysiłku na poziomie ucznia czy niewielkich działań, łatwe do wdrożenia)



4 zmiany o średniej trudności w kategorii oznaczonej łapą niedźwiedzia (wymagają wspólnej i większej inicjatywy)



3 zmiany o największej trudności w kategorii oznaczonej pandą wielką! (wymagają zmian w funkcjonowaniu placówki, często współpracy z dyrekcją i rodzicami)

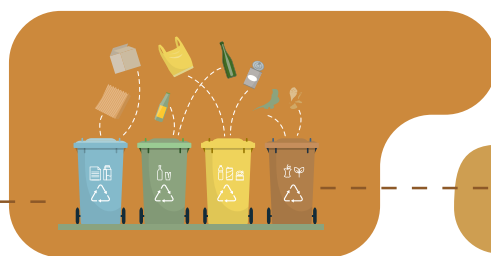
Uwaga: W ramach zmiany można będzie zaliczyć te punkty, w których zaistniało przesunięcie z etapów „nic się nie dzieje” lub „w trakcie wdrażania” do etapu „zmiana dokonana”. Nie jest to warunek, natomiast postaraj się zainspirować wprowadzenie zmian – chociażby minimalnych – w każdym z sześciu tematów audytu (• żywność, • woda, • energia, • różnorodność biologiczna, • odpady i • transport). Udział w ścieżce pandy wielkiej można odnawiać przez kilka lat, wdrażając za każdym razem kolejne, inne zmiany. Szkoły, które za wysiłek poświęcony transformacji placówki i skupionej wokół niej społeczności zostaną wyróżnione tytułem Szkoły z Pandą przez 3 lata z rzędu, uhonorujemy Złotą Pandą, dziękując za wytrwałość i konsekwencję na rzecz ochrony przyrody!



1. Zrealizuj 3 scenariusze podstawowe



2. Wykonaj audyt w swojej szkole



3. Zmieniaj swoją szkołę!



4. Przygotuj i przeprowadź 1 wydarzenie*



5. Podziel się swoimi pomysłami w społeczności



6. Weź udział w wyzwaniach i konkursach





* Jednodniowe bądź trwające kilka dni wydarzenie tematyczne komunikujące szerzej tematykę ścieżki, które zaangażuje większą grupę odbiorców i odbiorczyń, np. szkolne, osiedlowe czy międzyszkolne obchody Godziny dla Ziemi, Dnia Ziemi czy Dnia Niedźwiedzia Polarne, podczas których uczennice i uczniowie będą mogli się dzielić zdobytą wiedzą i aktywizować innych do podejmowania działań na rzecz zachowania różnorodności biologicznej. Dbajmy o to, by realizując wydarzenia nie tworzyć nie potrzebnych odpadów, wybierajmy surowce biodegradowalne, ograniczajmy wykorzystanie materiałów i segregujmy te, które pozostały po zajęciach.



KLASY 4-6


SCENARIUSZE PODSTAWOWE (do zrealizowania)

1 Debata: wpływ tam na ekosystemy słodkowodne 

2 Tworzymy własny „raport żyjącej planety” 

SCENARIUSZE DODATKOWE (wybierz 1)

O tym, co zmienia klimat 

O zwierzętach i ochronie ich siedlisk 

Co zagraża mieszkańcom Bałtyku? 

TRANSFORMACJA na podstawie audytu dla szkół + 1 WYDARZENIE

Praca z checklistą do audytu dla szkół +
1 wydarzenie*
lub inicjatywa edukacyjna**

* Wydarzenie = akcja, która wykroczy poza zaangażowany zespół i obejmie społeczność szkolną lub społeczność lokalną, do której należy dana placówka. Może to być zaangażowanie się w wydarzenia Fundacji WWF Polska (np. Godzina dla Ziemi) bądź przygotowanie własnych (np. Dzień Niedźwiedzia Polarne, Dzień Ochrony Klimatu, Dzień Różnorodności Biologicznej – niekoniecznie musisz się sugerować datą danego święta w kalendarzu, możecie z klasą również zainicjować własne!).

** Inicjatywa edukacyjna = akcja, mająca na celu upowszechnienie wiedzy i umiejętności, którą zdobędziecie w ramach realizacji PZP w formie lekcji, warsztatu, wykładu, panelu, debaty czy innego wydarzenia o charakterze edukacyjnym poprowadzonego przez uczniów. Zachęcamy w tym przypadku do korzystania ze scenariuszy Programu z Pandą. Uczniowie mogą podzielić się wiedzą np. z młodszą klasą w swojej szkole lub z dziećmi i młodzieżą z innej placówki.




DUŻE
DRAPIEŻNIKI


SSAKI
MORSKIE


KLIMAT


EKSPERYMENTY


LPR 2020. MATERIAŁY
DLA NAUCZYCIELI



KLASY 7-8

SCENARIUSZE PODSTAWOWE (do zrealizowania)

1 Debata: wpływ tam na ekosystemy słodkowodne



2 O pandemii i ochronie przyrody w globalnym świecie



SCENARIUSZE DODATKOWE (wybierz 1)

O tym, co zmienia klimat



O zwierzętach i ochronie ich siedlisk



Co zagraża mieszkańcom Bałtyku?



TRANSFORMACJA na podstawie audytu dla szkół + 1 WYDARZENIE

Praca z checklistą do audytu dla szkół + 1 wydarzenie* lub inicjatywa edukacyjna**

* Wydarzenie = akcja, która wykroczy poza zaangażowany zespół i obejmie społeczność szkolną lub społeczność lokalną, do której należy dana placówka. Może to być zaangażowanie się w wydarzenia Fundacji WWF Polska (np. Godzina dla Ziemi) bądź przygotowanie własnych (np. Dzień Niedźwiedzia Polarne, Dzień Ochrony Klimatu, Dzień Różnorodności Biologicznej – niekoniecznie musisz się sugerować datą danego święta w kalendarzu, możecie z klasą również zainicjować własne!).

** Inicjatywa edukacyjna = akcja, mająca na celu upowszechnienie wiedzy i umiejętności, którą zdobędziecie w ramach realizacji PZP w formie lekcji, warsztatu, wykładu, panelu, debaty czy innego wydarzenia o charakterze edukacyjnym poprowadzonego przez uczniów. Zachęcamy w tym przypadku do korzystania ze scenariuszy Programu z Pandą. Uczniowie mogą podzielić się wiedzą np. z młodszą klasą w swojej szkole lub z dziećmi i młodzieżą z innej placówki.



DUŻE
DRAPIEŻNIKI



SSAKI
MORSKIE



KLIMAT



EKSPERYMENTY





LPR 2020. MATERIAŁY
DLA NAUCZYCIELI




SZKOŁY PONADPODSTAWOWE

SCENARIUSZE PODSTAWOWE (do zrealizowania)

1 Debata: wpływ tam na ekosystemy słodkowodne 

2 Tworzymy własny „raport żyjącej planety” 

3 O pandemii i ochronie przyrody w globalnym świecie 

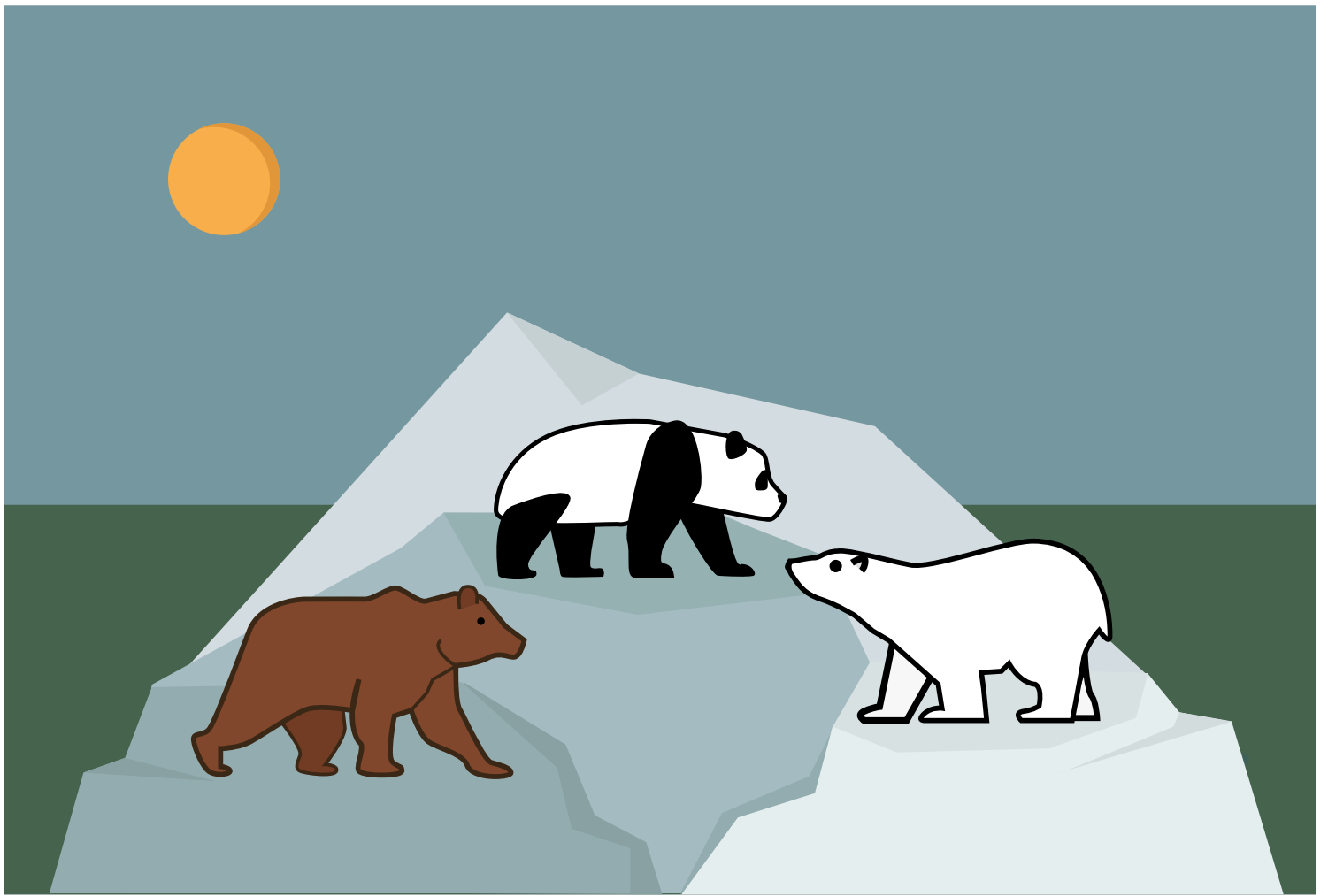
TRANSFORMACJA na podstawie audytu dla szkół + 1 WYDARZENIE

Praca z checklistą do audytu dla szkół +
1 wydarzenie*
lub inicjatywa edukacyjna**

* Wydarzenie = akcja, która wykroczy poza zaangażowany zespół i obejmie społeczność szkolną lub społeczność lokalną, do której należy dana placówka. Może to być zaangażowanie się w wydarzenia Fundacji WWF Polska (np. Godzina dla Ziemi) bądź przygotowanie własnych (np. Dzień Niedźwiedzia Polarne, Dzień Ochrony Klimatu, Dzień Różnorodności Biologicznej – niekoniecznie musisz się sugerować datą danego święta w kalendarzu, możecie z klasą również zainicjować własne!).

** Inicjatywa edukacyjna = akcja, mająca na celu upowszechnienie wiedzy i umiejętności, którą zdobycie w ramach realizacji PZP w formie lekcji, warsztatu, wykładu, panelu, debaty czy innego wydarzenia o charakterze edukacyjnym poprowadzonego przez uczniów. Zachęcamy w tym przypadku do korzystania ze scenariuszy Programu z Pandą. Uczniowie mogą podzielić się wiedzą np. z młodszą klasą w swojej szkole lub z dziećmi i młodzieżą z innej placówki.





EDUKACJA.WWF.PL
edukacja@wwf.pl



Naszą misją jest powstrzymanie degradacji środowiska naturalnego i budowanie przyszłości, w której ludzie będą żyć w harmonii z naturą.

razem możemy więcej

wwf.pl