



WWF

RAPORT

PL

2018



# RAPORT DOTYCZĄCY NASZEJ PLANETY

## PRZEWODNIK DLA MŁODZIEŻY

### WARTOŚĆ NATURY

Przyroda zapewnia nam wszystko, czego potrzebujemy do życia – od powietrza, którym oddychamy, po wodę pitną i wszystkie zasoby, jakie wykorzystujemy do produkcji oraz do zasilania naszych domów, samochodów i fabryk. Przez ostatnich 50 lat gwałtowny wzrost populacji na całym świecie doprowadził do ogromnego zwiększenia zapotrzebowania na grunty rolne, energię i wodę. W efekcie zużywamy obecnie zasoby Ziemi szybciej, niż przyroda jest w stanie odnawiać. Generujemy również więcej odpadów, niż nasza planeta może przyjąć.

Ludzie pojawili się na Ziemi dopiero ok. 200 tys. lat temu – to jedynie mgnienie oka w 4,5-mld lat historii naszej planety. Mimo to nasz wpływ na Ziemię jest większy niż jakiegokolwiek innego gatunku. Na całym świecie wycinamy lasy, zużywamy zbyt dużo wody z rzek, ogoławamy oceany z ryb i spychamy niektóre zwierzęta na skraj wymarcia. Aby ludzie i dzikie zwierzęta mogli się rozwijać – obecnie i w przyszłości – potrzebujemy zdrowej planety z różnorodnością i bogactwem roślin, zwierząt oraz tętniącymi życiem ekosystemami. W przyrodzie wszystko jest ze sobą powiązane. Jak po wrzuceniu kamienia do stawu – fale powstałe po każdej zmianie docierają do każdego zakątka naszej planety. Zrozumienie, jak nasze działania wpływają na środowisko naturalne, jest ważne, ponieważ pozwala znajdować lepsze sposoby jego ochrony.

### LIVING PLANET REPORT

Dokument Living Planet Report 2018 został stworzony przez WWF, wiodących ekspertów i inne organizacje, aby ocenić stan planety oraz głównych zagrożeń, przed którymi stoi. Przez ostatnich 20 lat naukowcy mierzyli zmiany w populacjach tysięcy gatunków zwierząt na całym świecie – szacowali między innymi liczbę antylop gnu na sawannie i rejestrowali migracje tapirów w amazońskim lesie deszczowym za pomocą kamer. Przyglądali się również zmianom, które zachodzą w odniesieniu do innych gatunków oraz oceniali ich zagrożenie wymarciem. Niestety, wnioski raportu są pesymistyczne – różnorodność życia na Ziemi oraz populacje dzikich zwierząt znikają w szybkim tempie.

# ZBYT DUŻA PRESJA NA NASZĄ PLANETĘ

Dokument Living Planet Report wskazuje, że populacje ryb, ptaków, ssaków, płazów i gadów zmniejszyły się średnio o 60% w czasie krótszym niż 50 lat (między rokiem 1970 a 2014). Jest to głównie efekt zbyt intensywnej eksploatacji zasobów naturalnych i rabunkowej gospodarki oraz nielegalnych polowań na zwierzęta, rozwoju rolnictwa i utraty siedlisk. Największe spadki zanotowano na całym świecie w zakresie tropikalnych lasów deszczowych oraz rzek, jezior i terenów podmokłych.

## INTENSYWNA UPRAWA ZIEMI

Intensywna uprawa ziemi negatywnie wpłynęła na jakość gleb w wielu częściach świata. Doprowadziła również do spadku liczby pszczół i innych owadów, które pomagają zapylać 75% upraw żywności. Powodem takiego stanu rzeczy jest zredukowanie liczby miejsc, w których owady zapylające mogą żerować i budować gniazda.



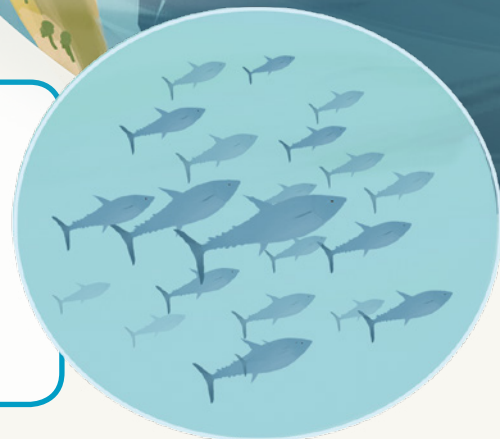
## ZNIKAJĄCE LASY DESZCZOWE

Tropikalne lasy deszczowe są związane z największą różnorodnością roślin i zwierząt na Ziemi. Produkują dużo tlenu i pomagają w regulowaniu klimatu na całym świecie. Niestety znikają w zastraszającym tempie. Prawie 20% amazońskiego lasu deszczowego zostało wycięte w ciągu tylko 50 lat w celu pozyskania drewna, miejsca pod uprawy rolne i drogi, kopalnie oraz miasta.



## PUSTE OCEANY

Liczba ryb w morzach na całym świecie spadła dramatycznie. Każdego roku łowimy miliony ton ryb w morzach i oceanach, nie pozwalając populacjom na odnowienie się. Ogromnym zagrożeniem dla życia morskiego jest również zanieczyszczenie wód tworzywami sztucznymi od powierzchni do dna oceanu. Zdaniem naukowców cząstki tworzyw sztucznych można znaleźć w 90% ptaków morskich na całym świecie.



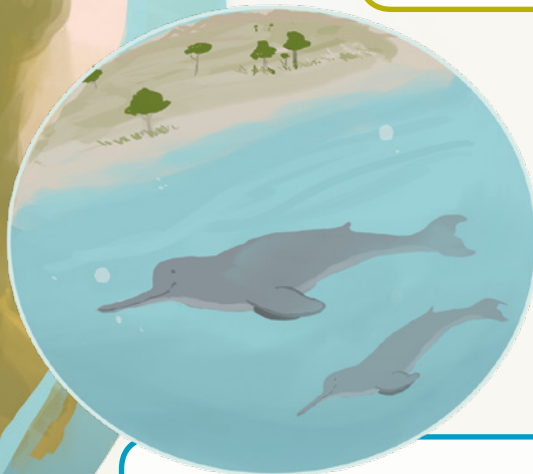
## TOPNIĄCE LODOWCE

Zmiany klimatu Ziemi spowodowane działalnością człowieka mają negatywny wpływ na zwierzęta, takie jak niedźwiedzie polarne i morsy w Arktyce. Potrzebują one lodu morskiego, aby móc z niego nurkować i polować. Lód wspomaga również rozwój małych glonów, które z kolei stanowią pożywienie dla ryb i krylu. Przy ocieplającym się klimacie i zanikaniu lodu morskiego zwierzętom coraz trudniej znaleźć pożywienie.



## HANDEL DZIKIMI ZWIERZĘTAMI

Wiele ikonicznych zwierząt, takich jak tygrysy, słonie i nosorożce, pada ofiarami nielegalnych polowań ze względu na ich futra, kły lub kości. W poprzednim stuleciu wybito ok. 90% słoni afrykańskich.



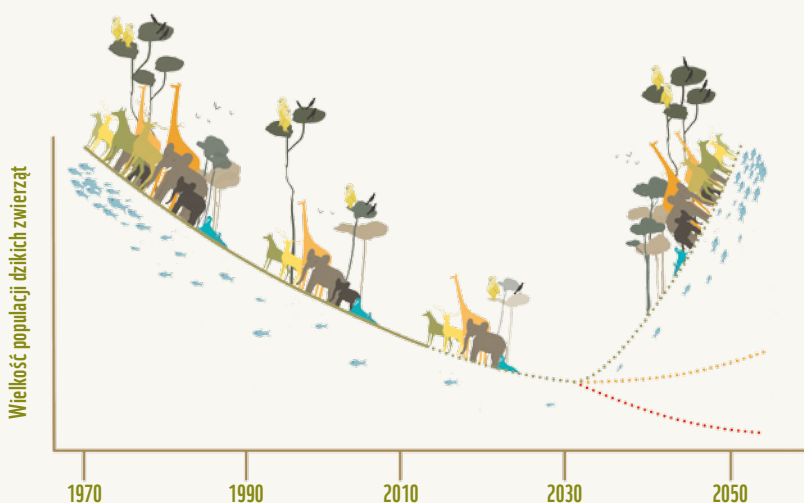
## SŁODKOWodne SIEDLISKA W NIEBEZPIECZEŃSTWIE

Mimo że rzeki, jeziora i tereny podmokłe obejmują niewielką część powierzchni Ziemi (mniej niż 1%), są domem dla ponad 10% znanych gatunków zwierząt. Dostarczają nam również wody do picia i uprawy żywności. Niestety, siedliska te są zagrożone przez zanieczyszczenie, nadmierne zużycie wody oraz budowanie zapór na rzekach.

**DZIĘKI PRACY WIELU ORGANIZACJI NA RZECZ OCHRONY DZIKICH ZWIERZĄT SĄ TEŻ HISTORIE OPTYMISTYCZNE.**

**W OSTATNICH LATACH ZWIĘKSZYŁA SIĘ NP. LICZBA HUMBĄKÓW, PAND I TYGRYSÓW. TAKIE POZYTYWNE WIADOMOŚCI MUSZĄ STAĆ SIĘ NORMĄ.**

# CO MOŻEMY ZROBIĆ, ABY ZMIENIĆ KIERUNEK KRZYWEJ?



Aby zatrzymać pogarszanie się stanu systemów naturalnych, które są podstawą życia naszego i wszystkich innych zwierząt na naszej planecie, potrzebujemy realnych zmian na całym świecie. Wyzwanie, przed którym stoimy, to znalezienie sposobów na spełnienie potrzeb naszej rosnącej populacji przy jednoczesnym zapewnieniu ochrony środowiska naturalnego i zapobieganiu zmianom klimatu. Każdy – rządy, przedsiębiorstwa, społeczności i osoby fizyczne – ma tutaj rolę do odegrania.

## NA CO ZGODZIŁ SIĘ ŚWIAT

„Do 2050 r. różnorodność biologiczna będzie ceniona, chroniona, odtwarzana i mądrze wykorzystywana z zachowaniem usług ekosystemowych, utrzymywaniem zdrowej planety oraz dostarczaniem korzyści o znaczeniu podstawowym dla wszystkich ludzi”. *Wizja Konwencji o różnorodności biologicznej dla 2050 r.*

Do 2030 r. „podjęcie pilnych i znaczących działań na rzecz zmniejszenia degradacji naturalnych siedlisk, zatrzymania strat w zakresie różnorodności biologicznej oraz ochrona i zapobieganie wymieraniu zagrożonych gatunków”. *Cele zrównoważonego rozwoju, cel cząstkowy 15.5*

## NAWET MAŁE ZMIANY MOGĄ WSPOMAGAĆ DUŻE AKCJE

- Mów o problemach! Rozmawiaj o tym, jak ważna jest ochrona przyrody, ze znajomymi, rodziną i nauczycielami.
- Posadź drzewo, oszczędzaj energię – namów do tego członków swojej społeczności lub innych uczniów w szkole.
- Myśl o spożywanej żywności. Sposób, w jaki produkujemy naszą żywność, ma ogromny wpływ na naszą planetę. Jedzenie większej liczby produktów pochodzenia roślinnego ma znaczenie! Produkcja 1 kg wołowiny wymaga 70 razy większego obszaru niż produkcja 1 kg warzyw!
- Napisz list do lokalnego polityka lub przedsiębiorstwa i poinformuj ich o problemie dotyczącym środowiska naturalnego, który jest ci szczególnie bliski. Nie bój się zadawać pytań!
- Pomagaj naukowcom w rejestrowaniu różnorodności dzikich zwierząt, biorąc udział w obywatelskim programie naukowym.
- Twórz siedliska dla dzikich zwierząt w swoim własnym ogrodzie (np. hotel dla owadów, zmurszałe kłody dla chrząszczy, stopy gałęzi i liści dla jeży).
- Uprawiaj rośliny przyciągające chrząszcze, motyle i inne zwierzęta zapylające.
- Postaw na produkty wielokrotnego użytku, recykling i upcykling.
- Kupuj produkty, których okres użytkowania jest długi i które można naprawić lub poddać recyklingowi. Pamiętaj, że rzeczy takie jak rowery i odzież można naprawić.
- Ciesz się cudami natury wokół siebie, odkrywaj przyrodę.

Większość krajów świata już zgodziła się co do jasnych celów współpracy w celu zatrzymania pogarszania się stanu w zakresie dzikich zwierząt i środowiska naturalnego. Osoby dorosłe i politycy muszą **ZACZAĆ DZIAŁAĆ** teraz, a przyroda musi być ich priorytetem.



Po co jesteśmy

Abymy zapobiec degradacji środowiska naturalnego na Ziemi i zbudować przyszłość, w której ludzie żyją w harmonii z przyrodą.

wwf.pl

**RÓŻNORODNOŚĆ BIOLOGICZNA** OZNACZA ZRÓŻNICOWANIE ORGANIZMÓW ŻYWYCH I EKOSYSTEMÓW W DANYM MIEJSCU - BEZ WZGLĘDU NA TO, CZY JEST TO MAŁY OBSZAR, CZY CAŁA PLANETA.