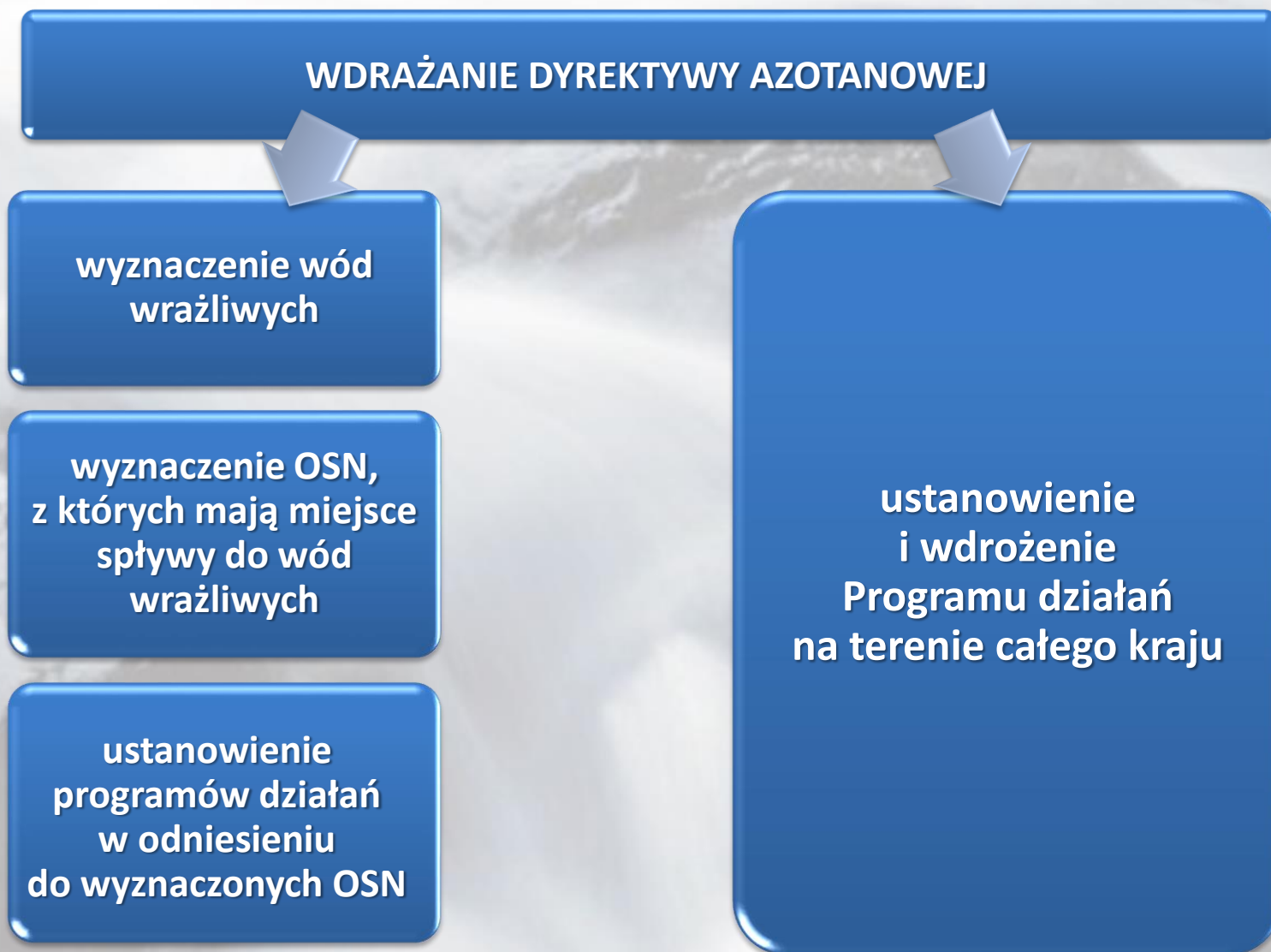


Założenia projektu jednego Programu działań dla kraju w zakresie realizacji dyrektywy azotanowej

Weronika Kosiń



TRANSPOZYCJA PRZEPISÓW

- **ustawa - Prawo ochrony środowiska**
- **ustawa - Prawo wodne**
- **ustawa o nawozach i nawożeniu**

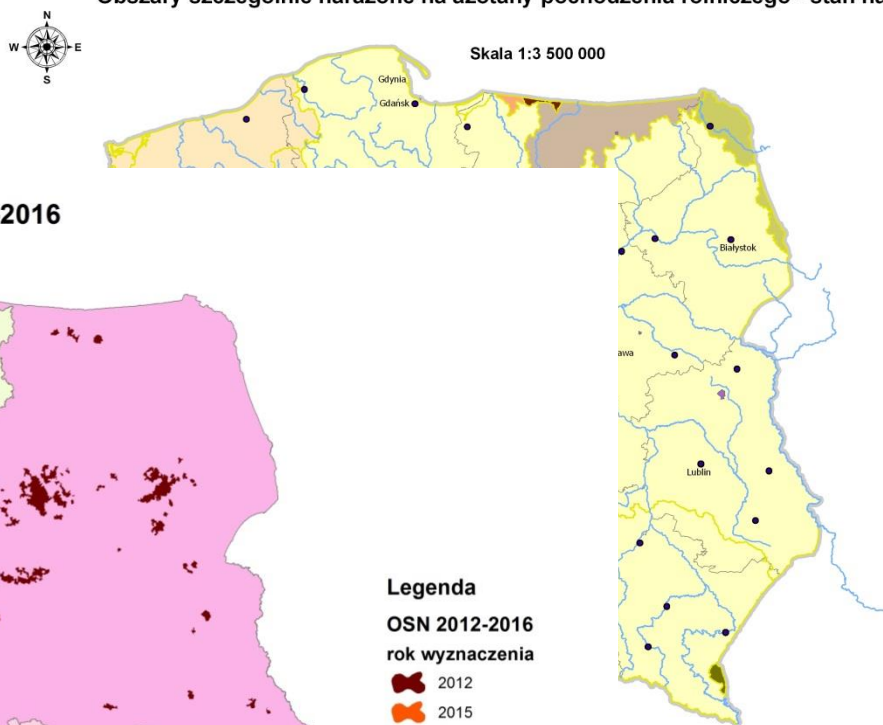
- **rozporządzenia dyrektorów rzgw w sprawie określenia wód wrażliwych oraz obszarów szczególnie narażonych**
- **rozporządzenia dyrektorów rzgw w sprawie wprowadzenia programu działań**

WYZNACZONE OSN

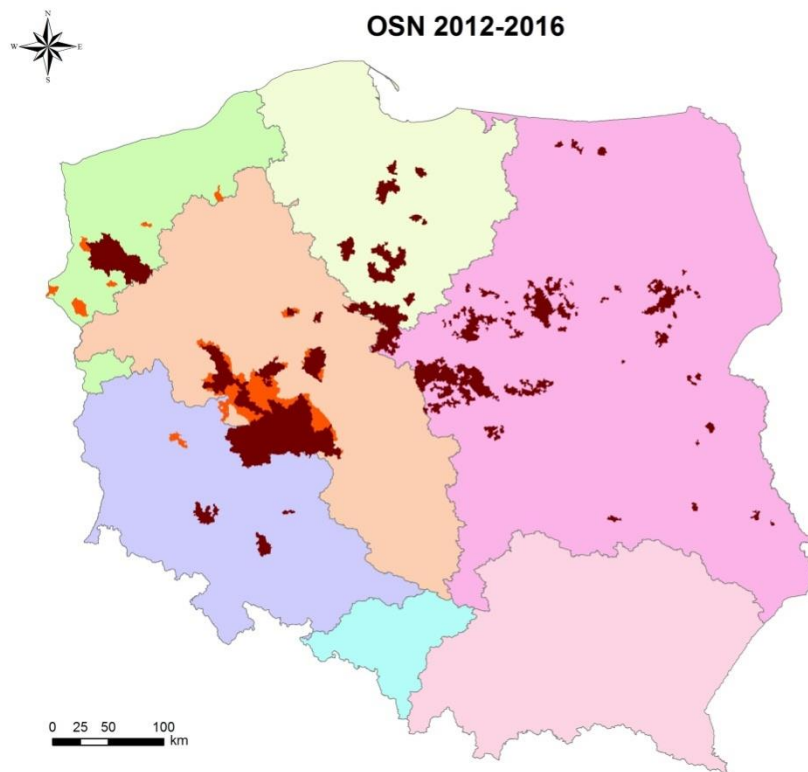
Obszary szczególnie narażone na azotany pochodzenia rolniczego - stan na 2004 rok



Obszary szczególnie narażone na azotany pochodzenia rolniczego - stan na 2008 rok



OSN 2012-2016



0 20 40 80
Granice administracyjne wg PaRt

Legenda

OSN 2012-2016

rok wyznaczenia

-  2012
-  2015

obszary RZGW

-  RZGW w Gdańsku
-  RZGW w Gliwicach
-  RZGW w Krakowie
-  RZGW w Poznaniu
-  RZGW w Szczecinie
-  RZGW w Warszawie
-  RZGW we Wrocławiu

Legenda

-  OSN 2008
-  Wybrane rzeki
-  Regiony Wodne
-  Granice województw
- Obszary dorzeczy**
-  obszar dorzecza Dniestru
-  obszar dorzecza Dunaju
-  obszar dorzecza Jarft
-  obszar dorzecza Niemna
-  obszar dorzecza Odry
-  obszar dorzecza Pregoly
-  obszar dorzecza Ucker
-  obszar dorzecza Wisły
-  obszar dorzecza Łaby
-  obszar dorzecza Świeżej

SPRAWA C-356/13 – SKARGA AZOTANOWA

zarzuty KE

niewystarczające wyznaczenie wód,
które są lub mogą być dotknięte zanieczyszczeniami

niewystarczające uwzględnienie eutrofizacji
jezior i innych zbiorników słodkiej wody

pominięcie eutrofizacji wód morskich

niewystarczające wyznaczenie OSN

przyjęcie programów działań, które zawierają środki niezgodne
z wymogami dyrektywy, w oparciu o niedostatecznie
wyznaczone OSN

WYROK TRYBUNAŁU
z 20.11.2014 r.

**ZMIANA PODEJŚCIA
DO REALIZACJI DYREKTYWY AZOTANOWEJ**

Zgodnie z dyrektywą państwa członkowskie są **zwolnione z obowiązku określania OSN**, jeżeli ustanawiają i stosują program działań na całym terytorium kraju

PROJEKT USTAWY PRAWO WODNE

art. 104 projektu PW

W celu ograniczenia odpływu związków azotu ze źródeł rolniczych, **opracowuje się i wdraża na terenie całego kraju program działań** mających na celu ograniczenie odpływu tych związków ze źródeł rolniczych

Międzyresortowy Zespół ds. **opracowania Programu działań** mających na celu ograniczenie odpływu azotu ze źródeł rolniczych na obszarze całego kraju

zatwierdzenie Programu
do 10.2015 r.

PROGRAM DZIAŁAŃ - ZAŁOŻENIA

wdrożony na terenie całego kraju

wprowadzony rozporządzeniem Rady Ministrów

1 maja 2016 r.

skierowany do podmiotów prowadzących działalność, o której mowa w art. 102 ust. 1 projektu ustawy Prawo wodne, tj. produkcję rolną w tym działy specjalne oraz działalność, w ramach której są przechowywane lub stosowane nawozy

dotyczy terenów użytkowanych rolniczo

uwzględnia wyrok TSUE

zebranie przepisów związanych z dyrektywą azotanową w jednym miejscu

OGRANICZENIA ROLNICZEGO WYKORZYSTANIA NAWOZÓW

**nawożenie na glebach nasyconych wodą, zalanych,
zamarzniętych lub pokrytych śniegiem**

nawożenie w pobliżu wód powierzchniowych

nawożenia na terenach o dużym nachyleniu

OKRESY NAWOŻENIA

długość okresu
wegetacyjnego

średnioroczne
temperatury powietrza
dla wielolecia 1981-2014

gminy województwa warmińsko – mazurskiego i podlaskiego

gminy województwa lubuskiego, dolnośląskiego i opolskiego

PRZECHOWYWANIE NAWOZÓW NATURALNYCH

≥ 5 DJP - obowiązek posiadania zbiorników na płynne nawozy naturalne oraz miejsc przechowywania stałych nawozów naturalnych

pojemność oraz powierzchnia powinna umożliwić przechowywanie nawozów przez okres 6-ciu miesięcy

czasowe przechowywanie obornika bezpośrednio na gruntach

wydłużone terminy na dostosowanie powierzchni lub pojemności miejsc do przechowywania nawozów naturalnych

DAWKI I SPOSOBY NAWOŻENIA AZOTEM

plan nawożenia

gospodarstwo > 100 ha UR

gospodarstwo > 50 ha w przypadku uprawy warzyw

obsada > 60 DJP wg stanu średniorocznego

max. dawki nawozów azotowych dla upraw w plonie głównym

gospodarstwo < 100 ha UR

gospodarstwo < 50 ha w przypadku uprawy warzyw

obsada < 60 DJP wg stanu średniorocznego

roczna dawka nawozów naturalnych do 170 kg N/ha UR

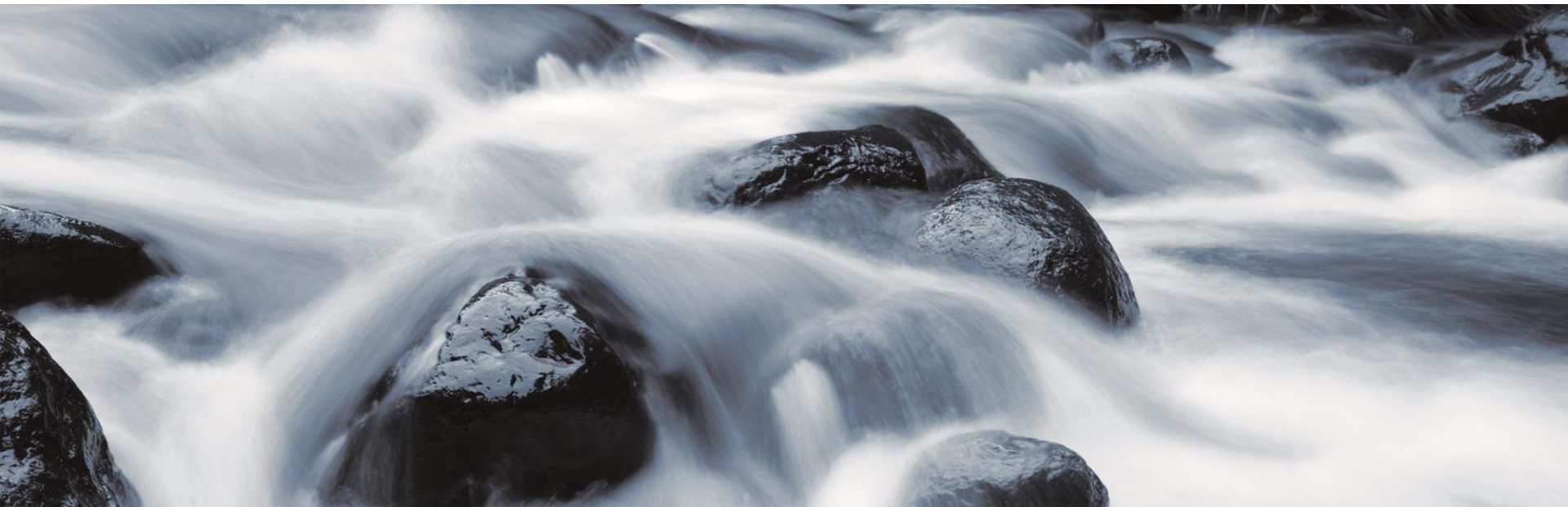
dokumentacja zabiegów agrotechnicznych



KZGW

Krajowy Zarząd
Gospodarki Wodnej

RAZEM DBAMY O PRZYSZŁOŚĆ NASZYCH WÓD



Dziękuję za uwagę