



ROLNICTWO PRZYJAZNE ŚRODOWISKU MORZA BAŁTYCKIEGO:

Rolnictwo przyjazne środowisku morskemu
i idea konkursu WWF na Rolnika Roku
Regionu Morza Bałtyckiego

Anna Sosnowska

Bałtyk – morze szczególnie wrażliwe

Półzamknięte

Płytkie

Słonawe

Słaba wymiana wód z M.
Północnym

85 mln mieszkańców zlewiska



Eutrofizacja

Związki azotu i fosforu



zakwit glonów i sinic

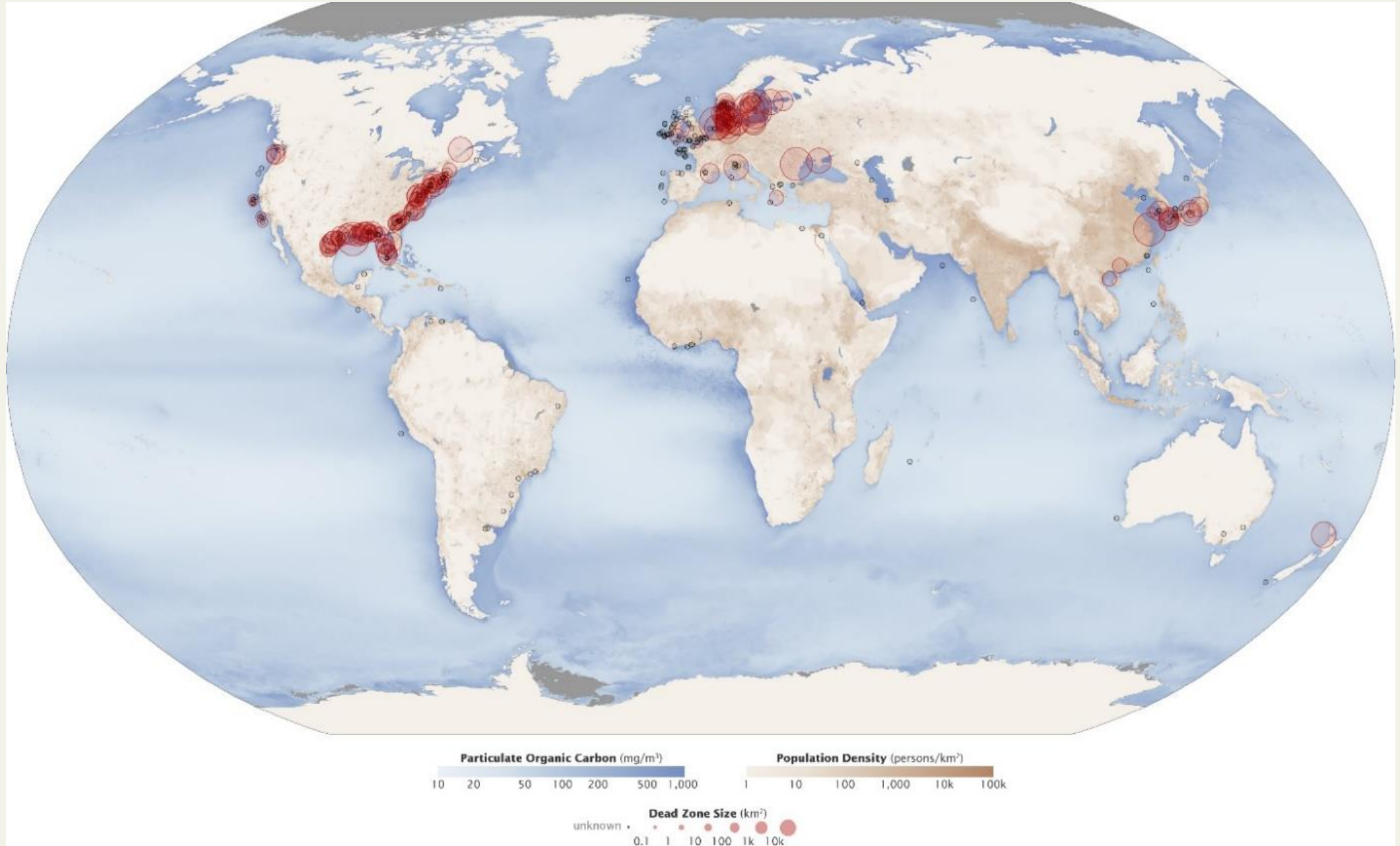


rozkład materii i zużycie tlenu
+ toksyczne substancje



pustynie tlenowe na dnie
morza



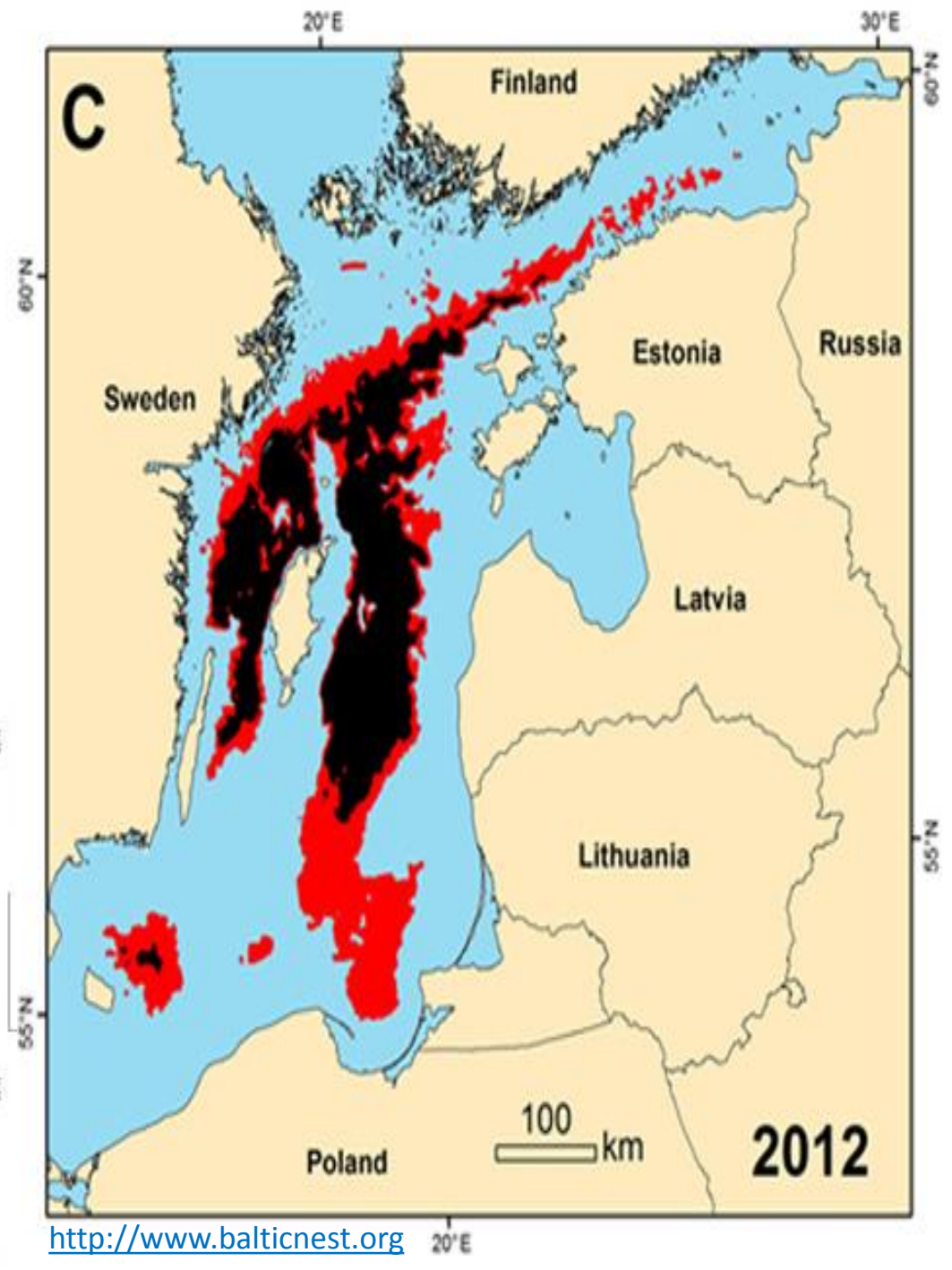


Red circles show the location and size of many dead zones. Black dots show dead zones of unknown size.

<http://earthobservatory.nasa.gov>



<http://earthobservatory.nasa.gov>

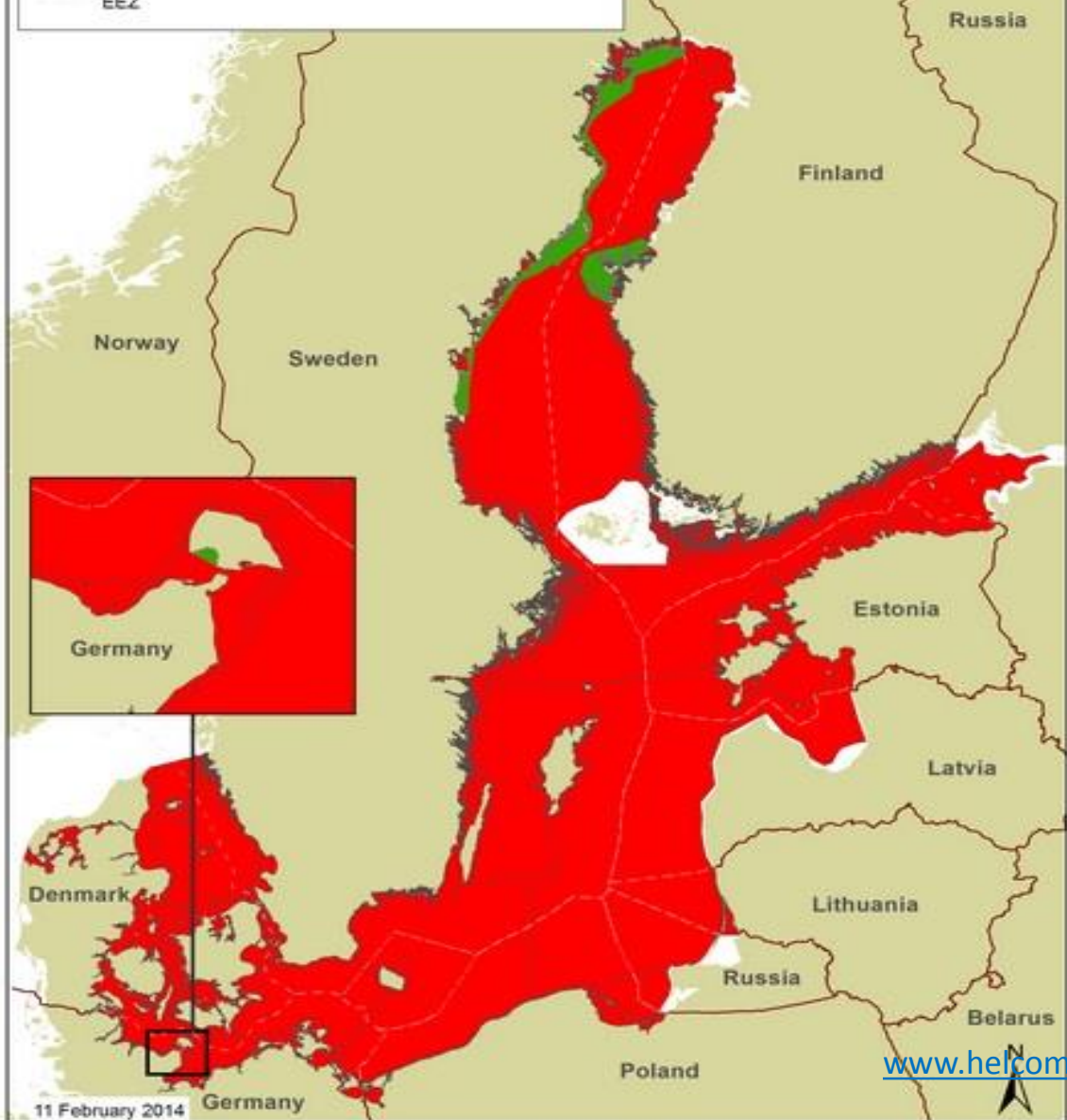


<http://www.balticnest.org>



Eutrophication status of Baltic Sea open sea areas during 2007-2011 based on HEAT 3.0 results, and EU WFD classification of good ecological status in coastal waters <1 NM from the baseline.

- GES
- SubGES
- EEZ



WWF

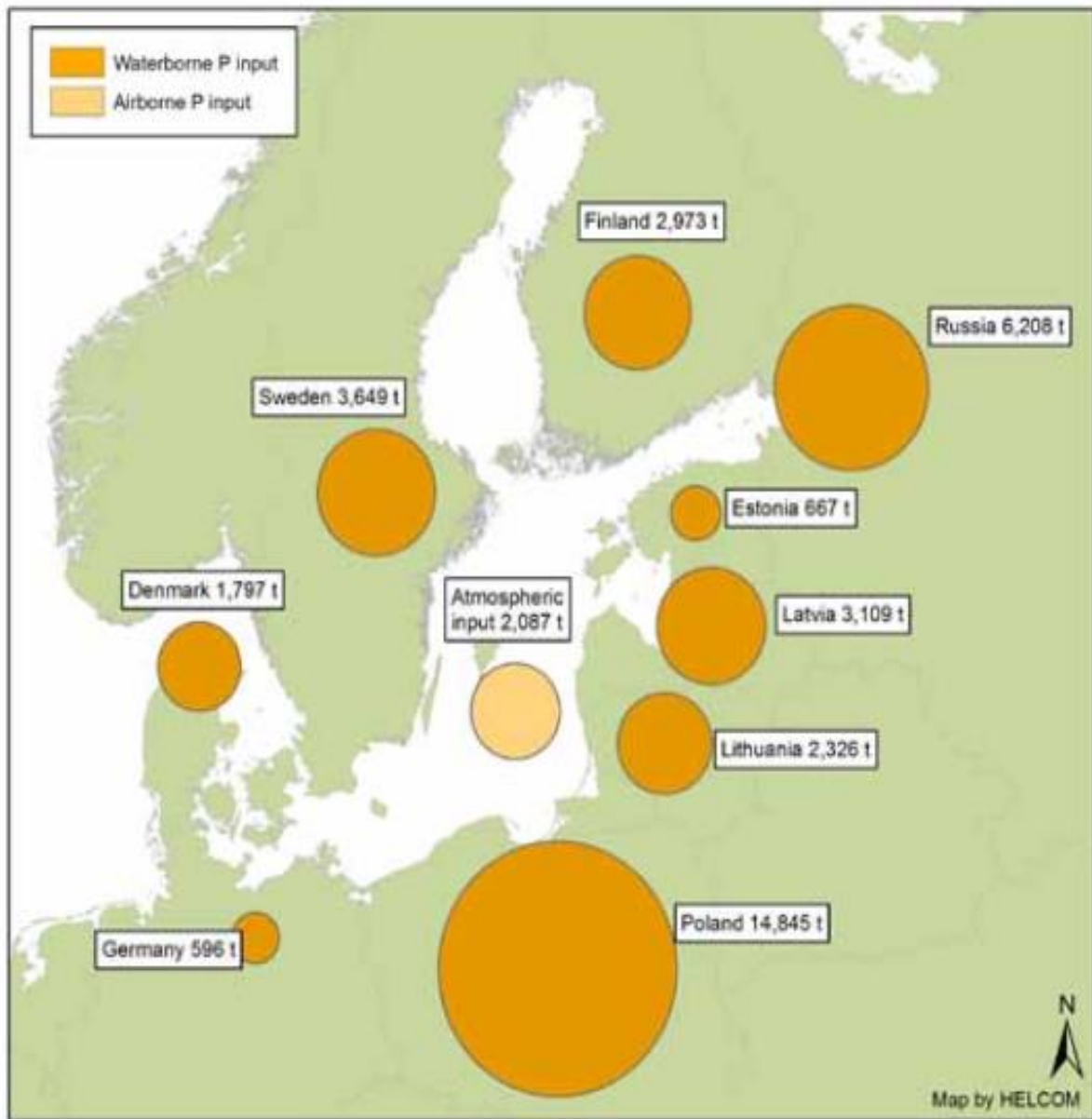


Figure 4.1b. Total actual inputs of water- and airborne phosphorus from HELCOM countries to the Baltic Sea in 2010. See note to Table 4.1a regarding premises on PLC-5.5 data set.

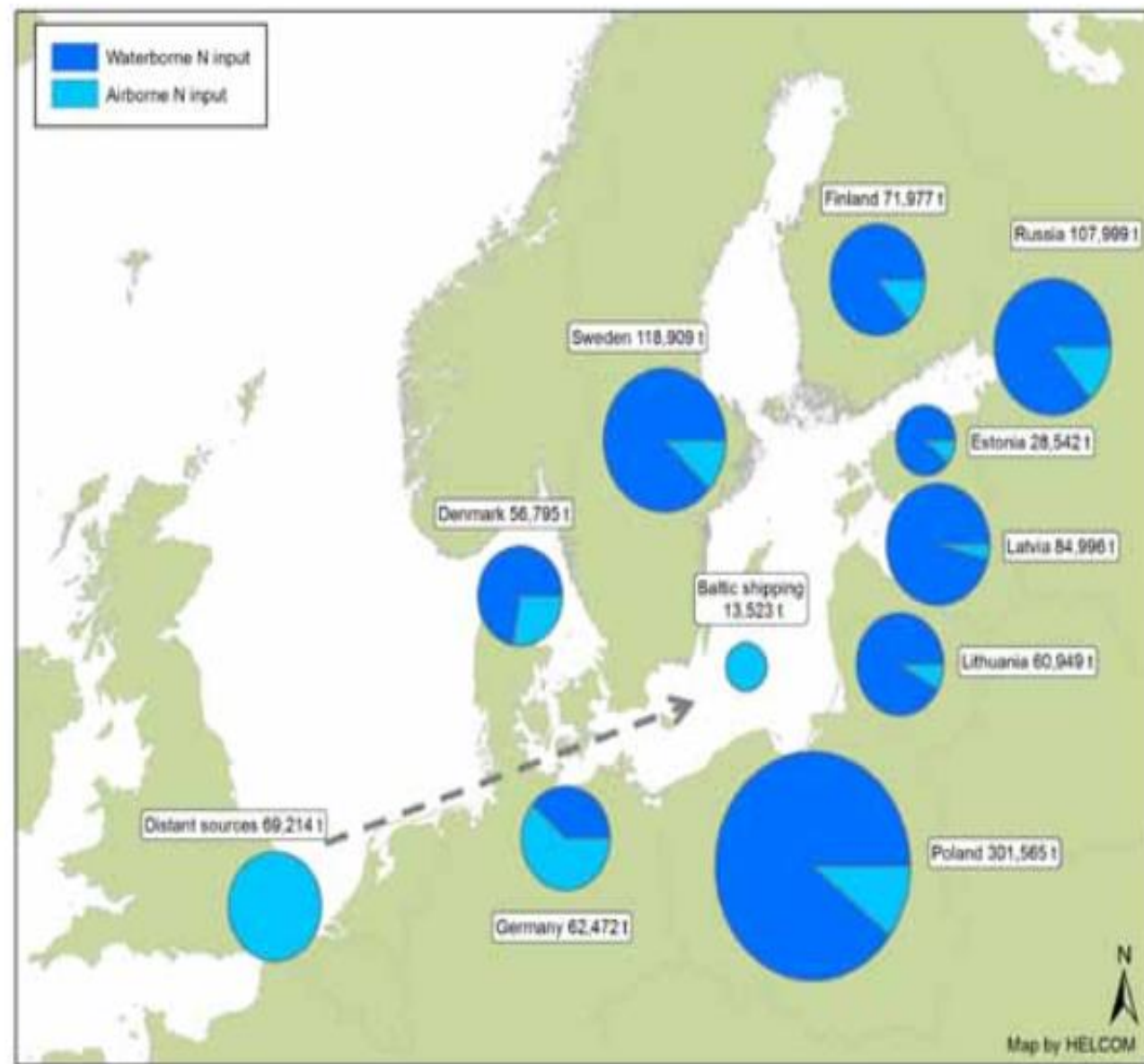


Figure 4.1a. Total actual inputs of water- and airborne nitrogen from HELCOM countries, Baltic Sea shipping and distant sources to the Baltic Sea in 2010. See note to Table 4.1a regarding premises on PLC-5.5 data set.

Rolnictwo

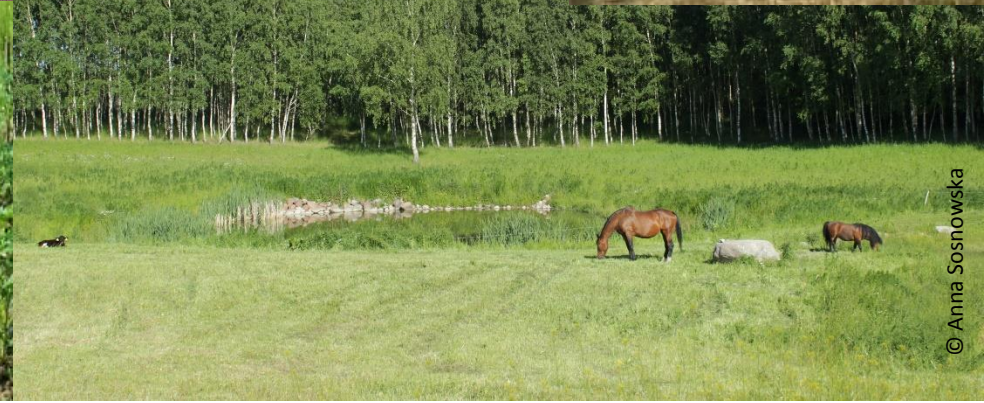
Ponad 50% biogenów
spływających do Bałtyku
pochodzi z rolnictwa

Źródłem biogenów są nadmierne
nawozy i neodizolowane
odchody zwierząt

W Polsce 53% zlewiska Bałtyku
to obszary użytkowane rolniczo



Praktyki rolnicze przyjazne środowisku morskemu



Konkurs na Rolnika Roku regionu Morza Bałtyckiego



Konkurs organizowany w ramach Programu WWF
na rzecz Ochrony Ekoregionu Morza Bałtyckiego

- Organizowany od 2009 roku (nie w każdym roku)
- We wszystkich krajach regionu Morza Bałtyckiego (DE, DK, EE, FI, LT, LV, PL, RU, SE)
- Cel: promocja najlepszych praktyk rolniczych przyjaznych Morzu Bałtyckiemu oraz wyłonienie rolników przodujących we wprowadzaniu innowacyjnych rozwiązań, które ograniczają szkodliwe zanieczyszczenia emitowane z ich gospodarstw, ze szczególnym naciskiem na ograniczenie emisji związków azotu i fosforu
- Dwa etapy konkursu: krajowy i regionalny
- Nagrody: Zwycięzcy I etapu, ogólnokrajowego, otrzymają nagrody w wysokości 1000 euro (I miejsce), 500 euro (II miejsce), 300 euro (III miejsce). Zwycięzca II etapu, całego regionu bałtyckiego, otrzyma nagrodę w wysokości 10 000 euro



WYGRAJ 10 000 euro

**ZOSTAŃ ROLNIKIEM
ROKU 2018**

POMÓŻ CHRONIĆ MORZE BAŁTYCKIE

Więcej informacji: www.wwf.pl/rolnikroku



Warunki udziału w konkursie

- **Adresaci konkursu:** rolnicy tradycyjni i ekologiczni prowadzący działalność w zlewisku Morza Bałtyckiego, do którego należy 99,7% terenu Polski, podejmujący w swoich gospodarstwach działania mające na celu zmniejszenie emisji związków azotu i fosforu
- Kryteria konkursu oraz formularz zgłoszeniowy dostępne są na stronie: www.wwf.pl/rolnikroku
- Wypełniony formularz należy przesać do dnia 10 marca 2018 r. na adres rolnikroku@wwf.pl lub pocztą na adres: Fundacja WWF Polska ul. Mahatmy Gandhiego 3, 02-645 Warszawa z dopiskiem: ROLNIK ROKU
- Więcej informacji na: www.wwf.pl/rolnikroku
- Film promujący konkurs: <https://www.youtube.com/watch?v=IDTG3rYeF84>
- Film o gospodarstwie pana Mariana Raka: <https://www.youtube.com/watch?v=6JGckMKYeE0>



Marian Rak

I miejsce w etapie międzynarodowym
Konkurs na Rolnika Roku Regionu Morza Bałtyckiego 2011

Zwycięzcy Konkursu w 2015 roku

Państwo Markus Eerola i Minna Sakki-Eerola z Finlandii – Zwycięzca konkursu na etapie regionalnym w 2015 roku



Pani Elżbieta Reitzig z woj. wielkopolskiego – Zwycięzca konkursu na etapie krajowym w 2015 roku



WWF

BROSZURA

2015

Praktyki rolnicze przyjazne Bałtykowi



Laureaci i finaliści Konkursu WWF



WWF

BROSZURA

2015



Konkurs WWF na Rolnika Roku
regionu Morza Bałtyckiego
edycja 2015

Program WWF na rzecz ochrony ekoregionu Morza Bałtyckiego



WWF



Zachęcamy do promocji i udziału w konkursie!







Dziękuję za uwagę

asosnowska@wwf.pl